

ОПРОСНЫЙ ЛИСТ
для заказа шкафов типа КРУ-РН-6-УХЛ5

Шкафы типа КРУ-РН-6-УХЛ5 предназначены для распределения электрической энергии напряжением 6 кВ частотой 50 Гц, для защиты сетей с изолированной нейтралью и управления токоприемниками железорудных шахт, не опасных по газу и пыли.

ФОРМУЛИРОВАНИЕ ЗАКАЗА:

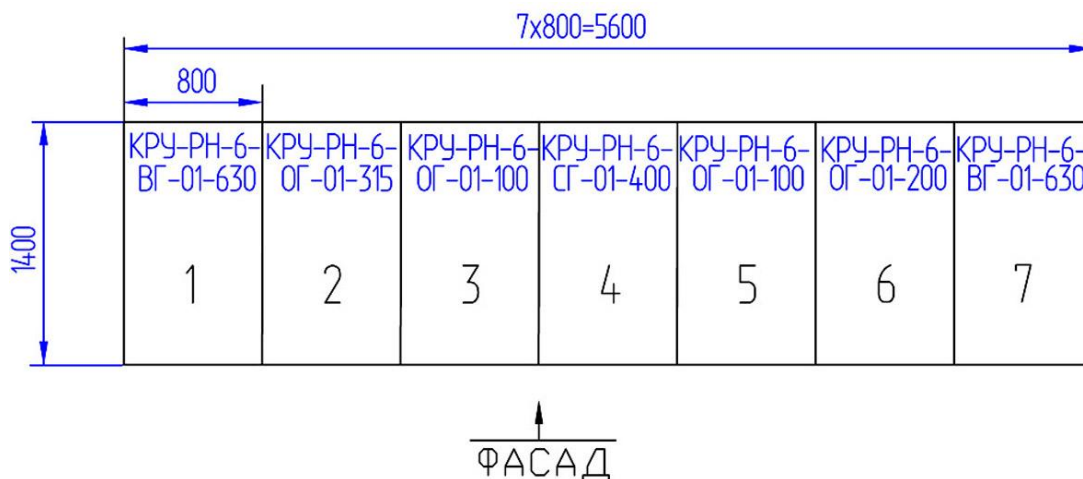
При заказе необходимо указать наименование шкафа, шифр типоразмера по назначению и номинальному току (в соответствии со справочными данными таблиц Приложений 1 и 2), коэффициент трансформации трансформаторов тока.

При заказе группового КРУ следует обязательно представить план расположения шкафов в РУ с указанием типоразмера каждого шкафа.

Пример заполнения опросного листа:

<i>Запрашиваемые данные</i>	<i>Ответы заказчика</i>				
<i>Типоразмер шкафа</i>	КРУ-РН-6-ВГ-01-630-УХЛ5	КРУ-РН-6-СГ-01-400-УХЛ5	КРУ-РН-6-ОГ-01-100-УХЛ5	КРУ-РН-6-ОГ-01-200-УХЛ5	КРУ-РН-6-ОГ-01-315-УХЛ5
<i>Количество шкафов</i>	2	1	2	1	1
<i>Тр-ры тока</i>	600/5	400/5	100/5	200/5	300/5

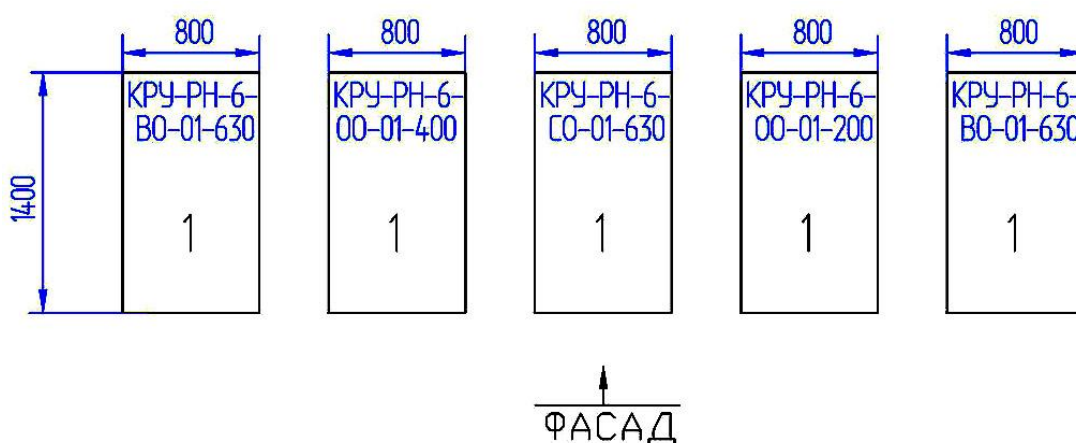
План расположения шкафов в групповых КРУ:
(пример)



Пример заполнения опросного листа для одиночных шкафов КРУ-РН

Запрашиваемые данные	<i>Ответы заказчика</i>				
<i>Тип исполнения шкафа</i>	КРУ-РН-6-ВО-01-630-УХЛ5	КРУ-РН-6-ОО-01-400-УХЛ5	КРУ-РН-6-СО-01-630-УХЛ5	КРУ-РН-6-ОО-01-200-УХЛ5	КРУ-РН-6-ВО-01-630-УХЛ5
<i>Количество шкафов</i>	2	1	2	1	1
<i>Тр-ры тока</i>	600/5	300/5	400/5	200/5	600/5

План расположения одиночных шкафов в КРУ:
(пример)



НОМЕНКЛАТУРА ШКАФОВ КРУ-РН

Таблица 1

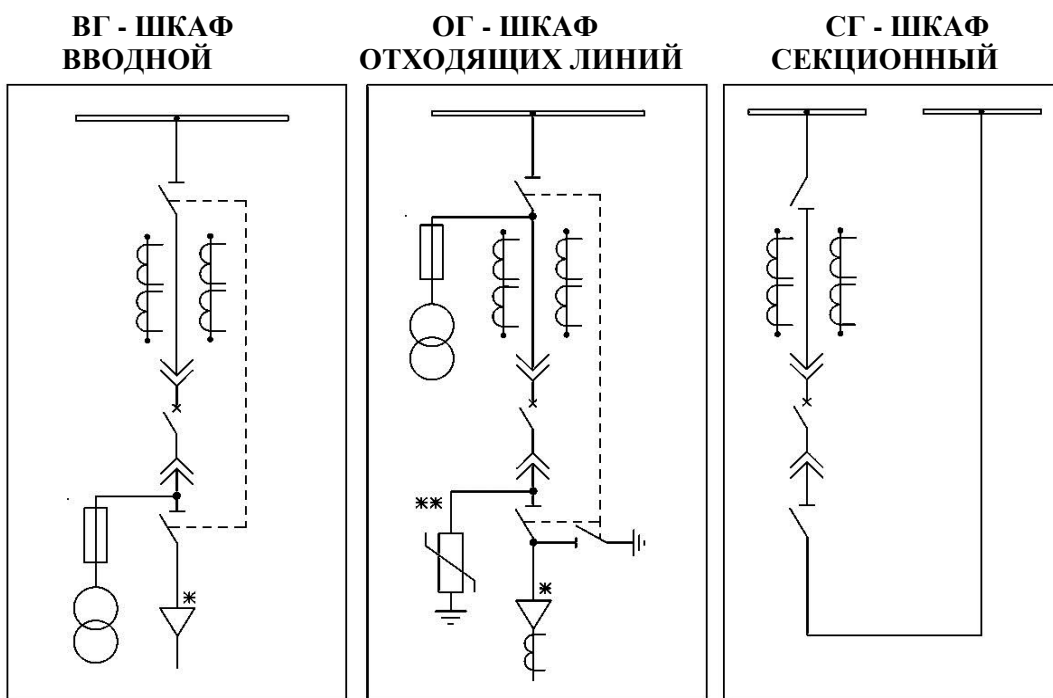
Номинальный ток шкафа, А	50	100	160	200	315	400	630
Исполнение по току трансформаторов тока, А	50/5	100/5	150/5	200/5	300/5	400/5	600/5
ТИПОИСПОЛНЕНИЕ ШКАФА							
1. ВВОДНЫЕ для группового КРУ							
КРУ-РН-6-ВГ -01 -XXX -УХЛ5	-	-	-	-	+	+	+
КРУ-РН-6-ВГ -02 -XXX -УХЛ5	-	-	-	-	-	-	-
2. ВВОДНЫЕ для одиночного КРУ							
КРУ-РН-6-ВО-01 -XXX -УХЛ5	-	-	-	-	-	+	+
КРУ-РН-6-ВО -02 -XXX -УХЛ5	-	-	-	-	+	+	+
3. СЕКЦИОННЫЕ для группового КРУ							
КРУ-РН-6-СГ-01 -XXX -УХЛ5	-	-	-	-	+	+	+
4. СЕКЦИОННЫЕ для одиночного КРУ							
КРУ-РН-6-СО -01 -XXX -УХЛ5	-	-	-	-	+	+	+
5. ОТХОДЯЩИХ ПРИСОЕДИНЕНИЙ для группового КРУ:							
КРУ-РН-6-ОГ -01 -XXX -УХЛ5 - с защитой от однофазных замыканий на землю и защитой минимального напряжения без выдержки времени	+	+	+	+	+	+	+
КРУ-РН-6-ОГ -02 -XXX -УХЛ5 – с защитой от однофазных замыканий на землю и ЗМН с выдержкой времени	+	+	+	+	+	+	+
КРУ-РН-6-ОГ -03 -XXX -УХЛ5 – с токовой защитой от однофазных замыканий на землю и ЗМН без выдержки времени	+	+	+	+	+	+	+
КРУ-РН-6-ОГ -04 -XXX -УХЛ5 – с токовой защитой от однофазных замыканий на землю и ЗМН с выдержкой времени	+	+	+	+	+	+	+
6. ОТХОДЯЩИХ ПРИСОЕДИНЕНИЙ для одиночного КРУ:							
КРУ-РН-6-ОО-01-XXX -УХЛ5 - с защитой от однофазных замыканий на землю и ЗМН без выдержки времени	+	+	+	+	+	+	+
КРУ-РН-6-ОО -02-XXX -УХЛ5 –с защитой от однофазных замыканий на землю и ЗМН с выдержкой времени	+	+	+	+	+	+	+
КРУ-РН-6-ОО -03-XXX -УХЛ5 – с токовой защитой от однофазных замыканий на землю и ЗМН без выдержки времени	+	+	+	+	+	+	+
КРУ-РН-6-ОО -04-XXX -УХЛ5 –с токовой защитой от однофазных замыканий на землю и ЗМН с выдержкой времени	+	+	+	+	+	+	+
7. ТРАНСФОРМАТОР НАПРЯЖЕНИЯ для группового или одиночного КРУ:							
КРУ-РН-6-ТН -05-XXX -УХЛ5 – с защитой минимального напряжения без выдержки времени и контролем изоляции	+	+	+	+	+	+	+
Примечание:							
1. (+) – шкафы изготавливаются; (-) – шкафы не изготавливаются;							
2. шкафы с ЗМН (защитой минимального напряжения) с выдержкой времени поставляются по заказу только для управления электродвигателями.							

СТРУКТУРА УСЛОВНОГО ОБОЗНАЧЕНИЯ:

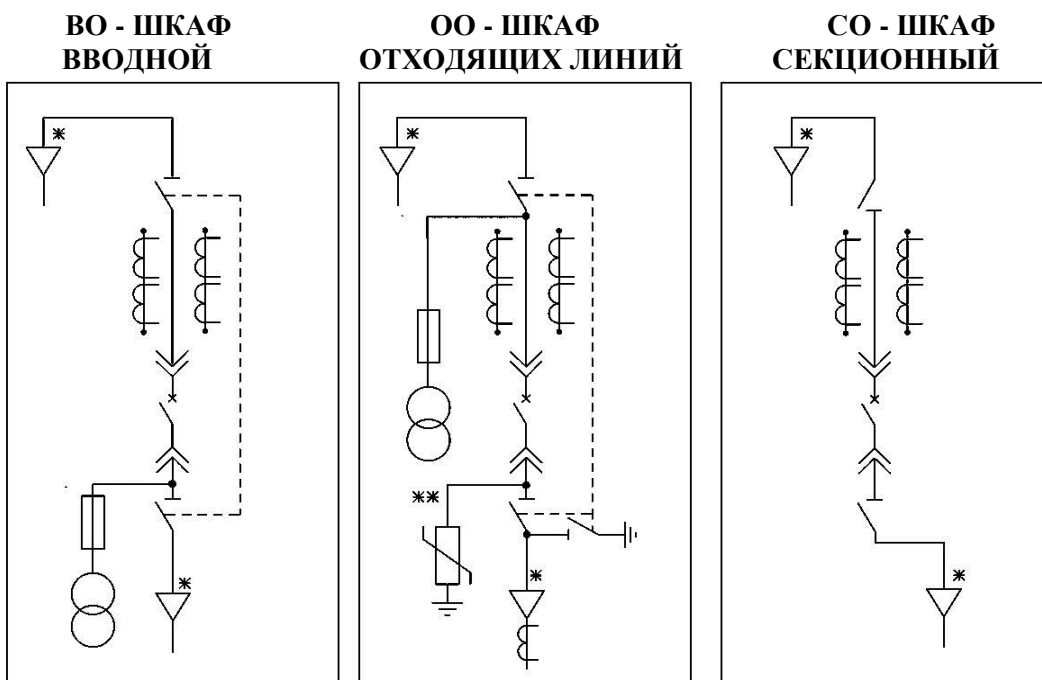
<u>КРУ-РН-6-XX-XXX-УХЛ5</u>	
К Р У РН 6 <u>XX</u> ВГ СГ ОГ ТН ВО СО ОО <u>01,02,03и04</u> <u>XXX</u> <u>УХЛ5</u>	<ul style="list-style-type: none"> - комплектное; - распределительное; - устройство; - исполнение рудничное нормальное; - класс напряжения по ГОСТ 1516.3-96, кВ; <p><u>-типоисполнение шкафа:</u></p> <ul style="list-style-type: none"> – вводной для группового КРУ; – секционный для группового КРУ; – отходящих присоединений для группового КРУ; – трансформатор напряжения – вводной одиночный; – секционный одиночный; – отходящих присоединений одиночный; <p><u>– виды встроенных защит (см. таблицу 3);</u></p> <p><u>–номинальный ток шкафа;</u></p> <p><u>– климатическое исполнение и категория размещения по ГОСТ 15150-69.</u></p>
<p>Пример - КРУ-РН-6-ОГ -01 -400-УХЛ5 - <i>Шкаф отходящих присоединений для группового КРУ с защитой от однофазных замыканий на землю и защитой минимального напряжения без выдержки времени на номинальный ток 400 А</i></p>	

Схемы главных цепей шкафов КРУ-РН - (индекс исполнения, назначение шкафа):

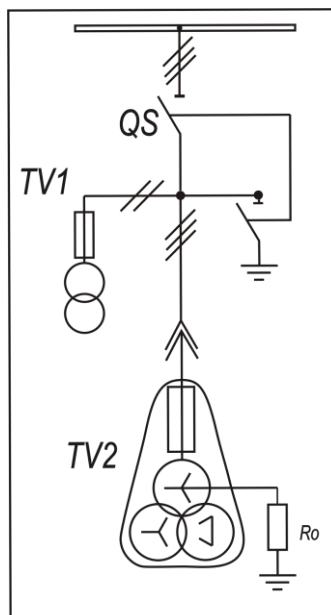
I. ДЛЯ ГРУППОВЫХ КРУ



II. ДЛЯ ОДИНОЧНЫХ ШКАФОВ КРУ



III. ТРАНСФОРМАТОР НАПРЯЖЕНИЯ
ДЛЯ ГРУППОВЫХ ИЛИ ОДИНОЧНЫХ ШКАФОВ КРУ



<i>Габаритные размеры (АxВxН), мм</i>	800*x1400x1700
<i>Степень защиты оболочки</i>	IP54